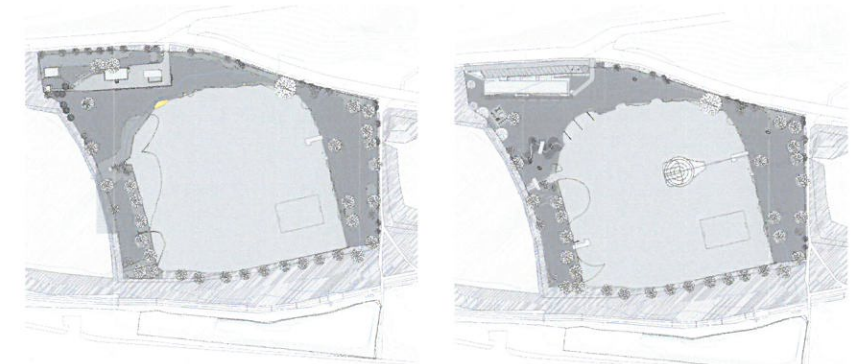
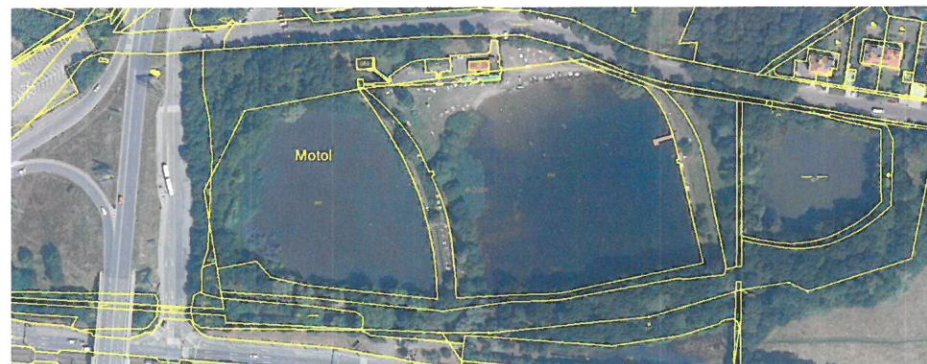


STUDIE VENKOVNÍCH ÚPRAV A NÁVRHU NOVÉHO TECHNICKÉHO A SPORTOVNÍHO ZÁZEMÍ KOUPALIŠTĚ MOTOL



ORTOGONAL s.r.o.
Kancelář: Váňesovc 19, 120 00 Praha 2

Areál stávajícího koupaliště Motol se nachází na březích prostředního ze soustavy 3 Motolských rybníků bočně napájených z Motolského potoka. Soustava je mezi ulicemi Plzeňská, Kukulova a Zahradníčkova, ze které je i oficiální vstup pro návštěvníky do oploceného areálu. Dopravně je přístup jen z ulice Zahradníčkovi a to jednak zastávkou autobusu MHD a dále provizorním „divokým“ parkováním automobilů na této a přilehlých ulicích. Nejvýše položená část koupaliště je v severozápadním rohu u ulice Zahradníčkova v místě u autobusové zastávky, kde je vytvořena terénní vlna se svahem. Nejnížší část je u východního oplocení pozemku pod hrází rybníka.

Areál je využíván pouze sezónně v teplých měsících a to jako veřejné přírodní zatravněné koupaliště. Jeho rozloha je cca 26.000 m² samotná vodní nádrž má cca 15.000 m². Dno rybníka je písčité, pozvolna se svažující od severozápadního okraje ke hrázi umístěné na východní straně, kde je největší hloubka cca 2 až 3 metry. Díky přírodnímu průtoku, odbahnění a minimalizaci množství ryb v rybníce je kvalita vody v koupališti celoročně jedna z nejlepších na území Prahy. Po obvodu areálu je ze tří stran oplocení, z jižní strany je hranice držena pouze zpevněným okrajem rybníka. Oprava oplocení není předmětem této studie, je řešeno samostatným projektem. Hranice areálu je rovněž poměrně bohatá o pás různě vzrostlé zeleně, která poskytuje návštěvníkům koupaliště patřičné soukromí, což je zejména vyžadováno v části vyhrazené pro nudisty.

Koupaliště bylo otevřeno v 60. letech 20. století při stavbě soustavy Motolských rybníků. Jeho vybavení a zázemí je původní s četnými provizorními opravami a nevyhovuje již stávajícím potřebám a standardům. Skládá se z několika samostatných jednopodlažních objektů lokalizovaných v severozápadním rohu areálu u ulice Zahradníčkovy. Jsou zde objekty toalet, převlékárny a občerstvení, které jsou mezi sebou propojeny asfaltovo-betonovou manipulační plochou. Objekt občerstvení, který je nejbližší hlavnímu vjezdu / vstupu do areálu, slouží i jako prodej vstupenek pro návštěvníky a je zde i výdej slunečníků a lehátek k pronajmutí. Na objekt převlékárny navazuje pás jednotlivých převlékacích kabin, které jsou po dobu celé sezony pronajímány konkrétním osobám k osobnímu využití a individuálnímu uzamčení. Sprchy jsou nedaleko objektu toalet v rohu areálu a jsou řešeny jako venkovní. Koupaliště nabízí služby i rodinám s malými dětmi, pro které jsou drobné provizorní atrakce (trampolína, houpačka se skluzavkou a minipískoviště) soustředěny nedaleko sprch, toalet a převlékárny. Z této části je i hlavní, nejpozdvolnější písčité vstup do vody vytvářející přehlednou mělkinu pro koupání malých dětí.

LIBRETO - ARCHITEKTONICKO FUNKČNÍ NÁVRH NOVÉHO KONCEPTU

- Vybudovat areál s variantními možnostmi využití pro aktivní odpočinek obyvatel města.
- Zvýšit atraktivitu místa, doplnit areál o nové herní a funkční prvky.
- Rozšířit časové využití areálu na celoroční provoz.
- Vytvořit možnost multifunkčního využití objektu zázemí – restaurace, wellness, sauny
- Sjednotit zázemí a vybavení areálu do jednoho objektu, zjednodušit provozní schema.
- Rozšířit a zkulturnit zelenou plochu k rekreaci.
- Rozdělit a zorganizovat provoz venkovních ploch dle funkcí a uživatelů

FORMA NÁVRHU A PROSTŘEDKY ARCHITEKTONICKÉHO NÁVRHU

- Motiv vody / zvlnění / amorfního tvaru / gradující linky - promítnut jak v objemu budovy tak v dílčích formách stavby
- Amorfní neurčitý a neuchopitelný status vody použit a zorganizovat pro vlastní stavbu a venkovní mobiliář – ostrova
- Vzdušnost a otevřenost areálu promítnout i do návrhu stavby otevřeným prostorem, velkorysími výhledy a průhledy
- Proměny okolního přírodního prostoru v čase i ročním období promítnout i v návrhu fasády – pohyblivé zastínění oken slunolamy, které mění otevřenost / uzavřenost budovy, mění výraz a tvář
- Materiálově použít maximum přímých přírodních a jednoduchých materiálů – dřevo, beton

V novém návrhu je zachována původní funkce areálu. Je doplněna o další aktivity umožňující celoroční využití alespoň části areálu. Veškerý podpůrný provoz je umístěn do jednoho jediného objektu umístěného v severozápadním rohu areálu. Stávající terénní podmínky umožnily vytvoření objektu o dvou podlažích s možností oddělit provoz obou pater od sebe.

Spodní patro (1NP) primárně slouží pro účely koupaliště a pro sezónní venkovní aktivity v areálu. Přístup z veřejné komunikace vede po rampách podél objektu na severní straně k pokladně na straně východní. Je zde hygienické zázemí pro návštěvníky (toalety, převlékárny a sprchy) i občerstvení s jídelní částí (spodní úroveň) a gastro-zázemím. Přízemí obsahuje dále zázemí pro zaměstnance areálu, ošetřovnu, dílnu a garáž se skladem pro servisní techniku.

Horní patro (2NP) je přímo přístupné od veřejné komunikace a parkoviště na severní straně. Navrženy jsou zde celoročně provozované prostory - kavárna a wellness (saunový provoz) – přístupné ze vstupní haly. Ve východní části 2NP je i horní úroveň jídelní části občerstvení přístupná primárně z 1NP. Ze vstupní haly je přes komunikační schodiště propojující 2NP s 1NP zpřístupněna venkovní část areálu. Toto propojení umožňuje využít areál celoročně nejen pro wellness, ale i pro akce pořádané například na objednávku. Část areálu určená rodinám s dětmi, která je situována nedaleko tohoto schodiště může být v jarních a podzimních měsících využita jako dětské hřiště, plocha pro aktivní odpočinek a to včetně funkčního občerstvení.

Venkovní zelené plochy jsou v návrhu doplněny o aktivní dětské herní prvky. Jednak „suché hřiště“ s pískovištěm, skluzavkou a podobnými prvky. Další je „mokré hřiště“ s vodními prvky, které využívá přírodního přítoku vody do rybníka. Zelené plochy by měly projít rekultivací a prořezáním starších stromů a keřů. Obvod areálu by měl být doplněn o novou zeleň po dokončení nového oplocení koupaliště (samostatný projekt). Část areálu pro nudisty by měla být oddělena záměrně upravovaným systémem labyrintů ze zeleně (živé ploty) a novými dřevěnými lávkami přes umělé i přírodní vodoteče. Podél oplocení nudistické části jsou navrženy živé ploty zajišťující intimitu prostoru. Rovněž je navržen kultivovanější bezpečnější vstup z této části do vody s novým dřevěným molem se zábradlím. I hlavní pozvolný vstup do vody a několik bočních jsou rozšířeny, hlavní vstup je navíc doplněn o podpůrná zábradlí (dětí, senioři ...).

Vodní plocha je doplněna o nový umělý ostrov / „velrybu“, která je se stávajícím dřevěným molem propojena lanem a prámem zavěšeným na tomto laně. Oba prvky ztraktivní areál pro zdatnější plavce i pro větší děti s rodiči.

NÁZEV A ADRESA STAVBY:

KOUPALIŠTĚ MOTOL

Zahradníčkova ulice
150 00 Praha 5 – Motol

INVESTOR:

HLAVNÍ MĚSTO PRAHA
Magistrát hl. m. Prahy
Úřad pro rozvoj prostředí
Lungmanský ostrov 35/29, 110 00 Praha 1
Nové Město

GENERÁLNÍ PROJEKTANT



ORTOGONAL s.r.o.

Střela / Z. Kouřelským rybníkem 28b
149 00 Praha 4

Kancelář: Vláskova 19, 120 00 Praha 2

OBSAH

VENKOVNÍ ÚPRAVY A NÁVRH NOVÉHO TECHNICKÉHO
A SPORTOVNÍHO ZÁZEMÍ

VÝKRES

ZPRÁVA - 1. část

STUPEŇ DATUM INDEX

STUDIE 31.08.2017 A

KÓD VÝKRESU MĚŘÍTKO PARÉ

02 -

Součástí návrhu je nové parkoviště pro návštěvníky areálu o kapacitě 20 + 2 auta. Parkoviště ze šikmých stání je podél ulice Zahradníčkovy a umožňuje jeho provozní oddělení od veřejného parkování. Parkoviště je kvůli různým výškovým úrovním od přístupových ramp odděleno opěrnou zídtkou.

MATERIÁL A KONSTRUKČNÍ ŘEŠENÍ STAVBY

Hlavní objekt je navržen jako podélná horizontální budova se záměrným půdorysným zakřivením konstrukce střechy. Tato křivka evokuje zaoblení břehu rybníka, zvlnění vodní hladiny. Střecha vytváří vertikální konstrukční vlnu a obloukem se vrací zpět jako podlaha 2NP a končí sama v sobě, v hlavní hmotě budovy. Vlna bude v interiéru využita jako vnitřní interiérový herní prvek – pohyblivá podlaha. Z této vlny vyčnívá „kapitánský můstek“ (součást jídelní části občerstvení). Horizontální charakter budovy je podtržen lehkým dřevěným pláštěm z horizontálních žaluzií zejména z jižní a východní strany. V těch částech, které slouží sezónnímu provozu koupaliště (občerstvení, hygienické zázemí ...) je možné žaluzie shrnout do hnízd a prostory plně otevřít, propojit s exteriérem. Části sloužící celoročnímu provozu mají dřevěný obklad fasády pevný a světlo (denní dovnitř, umělé ven) prochází buď skrz čistá „okna“ nebo skrz mezery pevných žaluzií. Za tímto obkladem je tepelně izolační fasáda.

Materiálově jde o kombinaci surového betonu a dřeva s kovovými doplňky v antracitové barvě (případně nerez). Barevnými akcenty jsou pak vybrané prvky ve výrazné červené barvě.

ORTOFOTO SNÍMEK SITUACE STÁVAJÍCÍHO STAVU



NÁZEV A ADRESA STAVBY:

KOUPALIŠTĚ MOTOL

Zahradníčkovy ulice
159 00 Praha 5 – Motol

INVESTOR:

HLAVNÍ MĚSTO PRAHA
Magistrát hl. m. Prahy
Úřad ochrany prostředí
Lungmancova 35/29, 110 00 Praha 1 - Nové Město

GENERÁLNÍ PROJEKTANT



ORTOGONAL s.r.o.

Střela: Za Kouřčským rybníkem 265
149 00 Praha 4
Kontakty: Václavská 18, 120 00 Praha 2

OBSAH

VENKOVNÍ ÚPRAVY A NÁVRH NOVÉHO TECHNICKÉHO
A SPORTOVNÍHO ZÁZEMÍ

VÝKRES

ZPRÁVA - 2. část

STUPEŇ

STUDIE

KÓD VÝKRESU

03

DATUM

31.08.2017

MĚŘÍTKO

1:1,97, 1:1,19

INDEX

A

PARÉ



PANORAMATICKÝ ZÁBĚR 1

NEOPLOCENÁ STRANA
RYBNÍKA - HRANICE ÚZEMÍ

VSTUP DO VODY Z ČÁSTI
PRO NUDISTY
HŘIŠTĚ PRO VODNÍ PÓLO

VSTUP / VJEZD NA
ÚZEMÍ KOUPALIŠTĚ
STÁVAJÍCÍ OBJEKTY ZÁZEMÍ

DŘEVĚNÉ MOLO

VZROSTLÁ I NÍZKÁ ZELEŇ U
HRANICE ÚZEMÍ
TRAVNATÁ ODPOČINKOVÁ PLOCHA

OPLOCENÁ
HRANICE ÚZEMÍ
KOUPALIŠTĚ



PANORAMATICKÝ ZÁBĚR 2

OPLOCENÁ HRANICE ÚZEMÍ
KOUPALIŠTĚ

DĚTSKÉ ATRAKCE

PŘEVLEKACÍ KABINKY (UZAMČENÉ)
TOALETY A UMÝVARNY - ODDĚLENÉ MUŽI / ŽENY,
VEDLE TOALET VENKOVNÍ SPRCHY

PŘEVLEKÁRNÝ -
ODDĚLENÉ MUŽI /
ŽENY

OPLOCENÁ HRANICE
ÚZEMÍ KOUPALIŠTĚ

POKLADNA A
OBČERSTVENÍ

HLAVNÍ VSTUP DO
VODY (POZVOLNÝ)



PANORAMATICKÝ ZÁBĚR 3

NÁZEV A ADRESA STAVBY :

KOUPALIŠTĚ MOTOL

Zaměšková ulice
150 00 Praha 5 - Motol

INVESTOR:

HLAVNÍ MĚSTO PRAHA
Magistrát hl. m. Prahy
Úřad veřejných prací
Lungmanské 35/29, 110 00 Praha 1 - Nové Město

GENERÁLNÍ PROJEKTANT



ORTOGONAL s.r.o.

Stole: Zs. Koučským rybníkem 265
119 00 Praha 4
Kancelář: Václavské 10, 120 00 Praha 2

OBSAH

VENKOVNÍ ÚPRAVY A NÁVRH NOVÉHO TECHNICKÉHO
A SPORTOVNÍHO ZÁZEMÍ

VÝKRES

FOTODOKUMENTACE - STÁVAJÍCÍ STAV

STUPEŇ

STUDIE

KÓD VÝKRESU

04

DATUM

31.08.2017

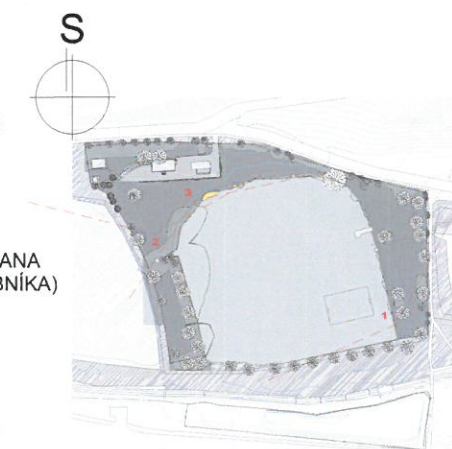
MĚŘÍTKO

-

INDEX

A

PARÉ



PŘÍSTUP DO
NUDISTICKÉ ČÁSTI

DĚTSKÉ ATRAKCE

NEOPLOCENÁ STRANA
ÚZEMÍ (HRANA RYBNÍKA)

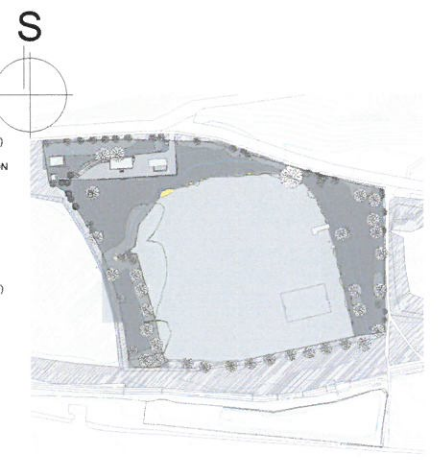
HRÁZ RYBNÍKA

HLAVNÍ VSTUP DO
VODY (POZVOLNÝ)



- TOALETY
- PŘEVLEKÁRNY
- HLAVNÍ VSTUP = VJEZD NA ZÁJMOVÉ ÚZEMÍ
- POKLADNA A OBČERSTVENÍ
- SERVISNÍ VJEZD NA ÚZEMÍ (BRÁNA)
- HLAVNÍ POZVOLNÝ VSTUP DO VODY
- DĚTSKÉ ATRAKCE
- VENKOVNÍ SPRCHY
- DŘEVĚNÉ MOLO
- PŘEPAD RYBNÍKU
- PŘÍTOK VODY DO RYBNÍKA
- HRÁZ RYBNÍKA - TRAVNATÝ POVRCH
- OPLOCENÍ KOUPALIŠTĚ NA HRANĚ ÚZEMÍ
- HŘIŠTĚ PRO VODNÍ PÓLO
- PŘÍSTUP DO ČÁSTI PRO NUDISTY
- ČÁST KOUPALIŠTĚ (ZELENÍ KRYTÝ PALOUK) VYHRAZENÁ NUDISTŮM
- STÁVAJÍCÍ VSTUP Z PLÁŽE PRO NUDISTY
- ČÁST ÚZEMÍ BEZ OPLOCENÍ - TATO HRANA RYBNÍKA

- STÁVAJÍCÍ ZELENĚ - SOLITERNÍ STROMY A KĚRE
- VODNÍ PLOCHA - ZÁJMOVÉ ÚZEMÍ
- VODNÍ PLOCHA - SOUSEDNÍ POZEMKY (BEZ ÚPRAV)
- ZPEVNĚNÉ PLOCHY - ASFALT/BETON - ZÁJMOVÉ ÚZEMÍ
- STAVEBNÍ OBJEKTY
- ZELENÉ ZATRAVNĚNÉ PLOCHY - ZÁJMOVÉ ÚZEMÍ
- ZELENÉ PLOCHY - SOUSEDNÍ POZEMKY (BEZ ÚPRAV)
- ZELENĚ VE VODNÍ PLOŠE (RAKOSÍ, VODNÍ ROSTLINY ...)
- NÍZKÁ ZELENĚ NA TRAVNATÝCH PLOCHÁCH
- DŘEVĚNÉ KONSTRUKCE
- PÍŠČITÉ VSTUPY DO VODY



NÁZEV A ADRESA STAVBY:
KOUPALIŠTĚ MOTOL
 Zahradníčková ulice
 150 00 Praha 5 – Motol

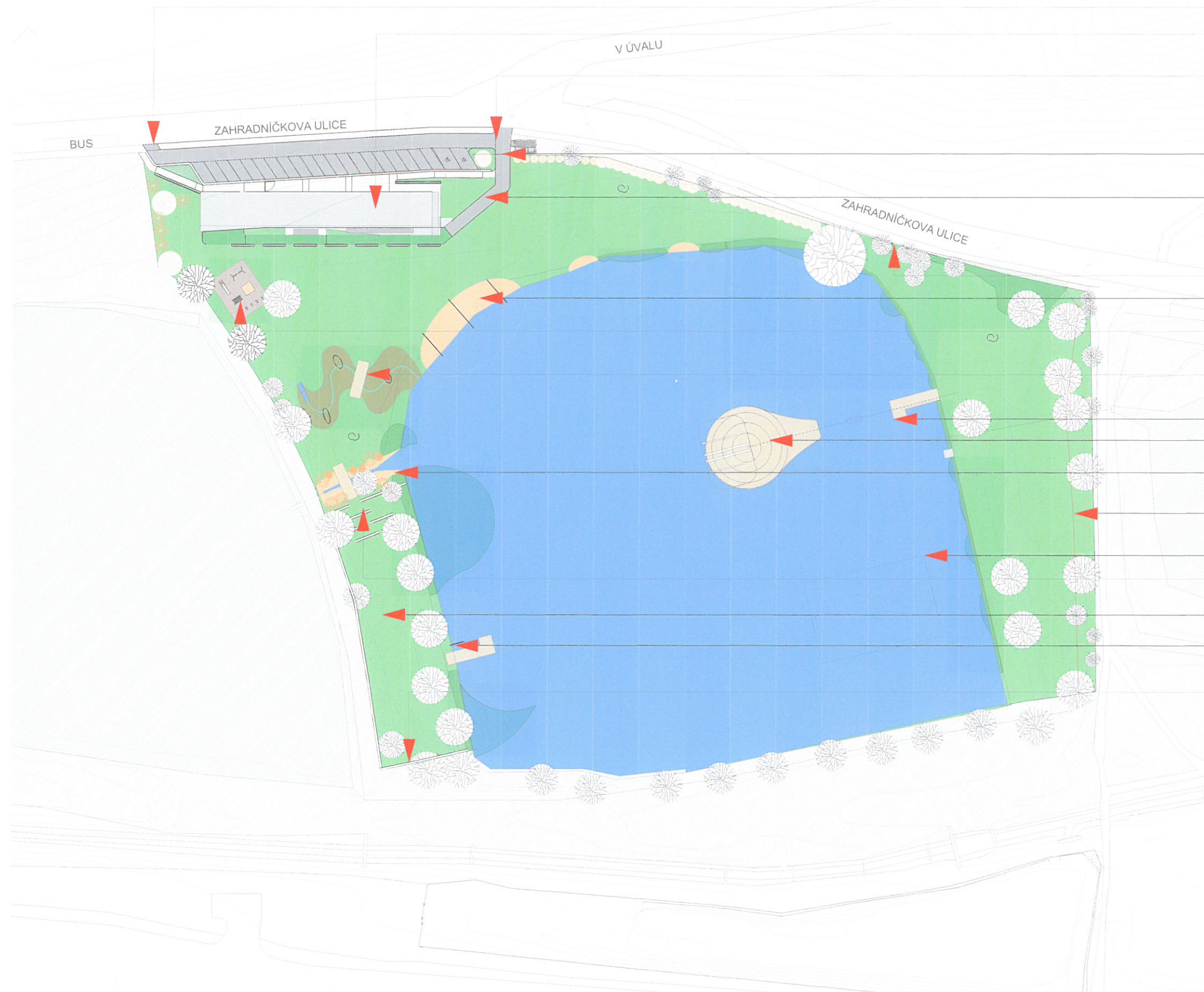
INVESTOR:
 HLAVNÍ MĚSTO PRAHA
 Magistrát hl. m. Prahy
 Úřad pro ochranu prostředí
 Jungmannova 35/29, 110 00 Praha 1 - Nové Město

GENERÁLNÍ PROJEKTANT

ORTOGONAL s.r.o.
 Sídlo: Z/6 Kovářským nábřezem 205
 149 00 Praha 4
 Kancelář: Václavská 19, 120 00 Praha 2

OBSAH
 VENKOVNÍ ÚPRAVY A NÁVRH NOVÉHO TECHNICKÉHO
 A SPORTOVNÍHO ZÁZEMÍ
 VÝKRES
 SITUACE - STÁVAJÍCÍ STAV

STUPEŇ	DATUM	INDEX
STUDIE	31.08.2017	A
KÓD VÝKRESU	MĚŘITKO	PARÉ
05	1:1000, 1:5000	



VJEZD NA NOVÉ PARKOVIŠTĚ
 NOVÝ DVOUPODLAŽNÍ OBJEKT: ZÁZEMÍ
 KOUPALIŠTĚ, WELLNESS, KAVÁRNA ...
 VÝJEZD Z NOVÉHO PARKOVIŠTĚ

HLAVNÍ SERVISNÍ VJEZD NA ZÁJMOVÉ
 ÚZEMÍ

ŠIKMÁ POJEZDOVÁ RAMPA KE SPODNÍ
 ÚROVNI OBJEKTU

SERVISNÍ VJEZD NA ÚZEMÍ (BRÁNA)

HLAVNÍ NOVĚ UPRAVENÝ POZVOLNÝ
 VSTUP DO VODY

NOVÉ DĚTSKÉ ATRAKCE - PÍSKOVIŠTĚ,
 HOUPAČKY, ...

PLOCHA S VODNÍMI ATRAKCEMI PRO
 DĚTI, PŘES VODOTEČ NOVÁ DŘEVĚNÁ
 LÁVKA

STÁVAJÍCÍ DŘEVĚNÉ MOLO

NOVÝ PRVEK - OSTROV S VYSUTOU
 DŘEVĚNOU KONSTRUKCÍ A LANOVKOU

KRAJINÁŘSKY UPRAVENÝ PŘÍTOK
 VODY DO RYBNÍKA, NOVÁ LÁVKA

NOVÉ OPLOCENÍ V TÉTO ČÁSTI
 POSUNUTO NA HRANU TERÉNNÍ VLN

HŘIŠTĚ PRO VODNÍ PÓLO

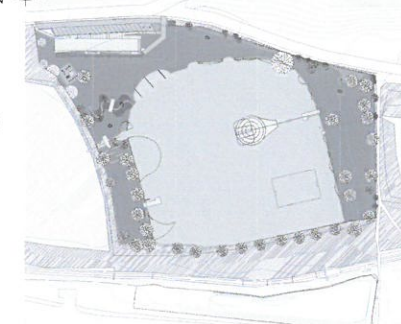
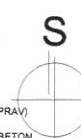
PŘÍSTUP DO ČÁSTI PRO NUDISTY -
 LABYRINTEM Z ŽIVÝCH PLOTŮ

ČÁST KOUPALIŠTĚ VYHRAZENÁ
 NUDISTŮM

NOVĚ UPRAVENÝ VSTUP Z PLÁŽE PRO
 NUDISTY - DŘEVĚNÉ MOLO, SCHŮDKY,
 ZÁBRADLÍ ...

NOVÉ OPLOCENÍ DOPLNĚNO O ŽIVÝ
 PLOT VÝŠKY MIN 2 METRY PO CELE
 DÉLCE ČÁSTI PRO NUDISTY

- NOVÁ POZICE OPLOCENÍ
ZÁJMOVÉHO ÚZEMÍ
- NOVÁ ZELEŇ
- ŽIVÉ PLOTY
- NOVÁ ZELEŇ
- SOLITERNÍ STROMY A KEŘE
- VODNÍ PLOCHA
- ZÁJMOVÉ ÚZEMÍ
- VODNÍ PLOCHA
- SOUSEDNÍ POZEMKY (BEZ ÚPRAV)
- ZPEVNĚNÉ PLOCHY - ASFALTBETON
- ZÁJMOVÉ ÚZEMÍ
- STAVEBNÍ OBJEKTY
- ZELENÉ ZATRAVNĚNÉ PLOCHY
- ZÁJMOVÉ ÚZEMÍ
- ZELENÉ PLOCHY
- SOUSEDNÍ POZEMKY (BEZ ÚPRAV)
- ZELEŇ VE VODNÍ PLOŠE
(RAKOSI, VODNÍ ROSTLINY ...)
- NÍZKÁ ZELEŇ NA TRAVNATÝCH
PLOCHÁCH
- DŘEVĚNÉ KONSTRUKCE
- PÍSCITÉ VSTUPY DO VODY,
DĚTSKÉ PÍSKOVIŠTĚ
- HERNÍ PLOCHY PRO DĚTI
UMĚLE ZMĚKČENÉ PLOCHY



NÁZEV A ADRESA STAVBY:

KOUPALIŠTĚ MOTOL

Zahradníčková ulice
 150 00 Praha 5 - Motol

INVESTOR:

HLAVNÍ MĚSTO PRAHA
 Magistrát hl. m. Prahy

Účel: ochrana prostředí
 Jungmannova 35/29, 110 00 Praha 1 - Nové Město

GENERÁLNÍ PROJEKTANT

R T
 G
 N A L

ORTOGONAL s.r.o.
 Stola: Za Kovčelským rybníkem 26b
 149 00 Praha 4

Kancelář: Václavská 18, 120 00 Praha 2

OBSAH

VENKOVNÍ ÚPRAVY A NÁVRH NOVÉHO TECHNICKÉHO
 A SPORTOVNÍHO ZÁZEMÍ

VÝKRES

SITUACE - NÁVRH

STUPEŇ

STUDIE

KÓD VÝKRESU

06

DATUM

31.08.2017

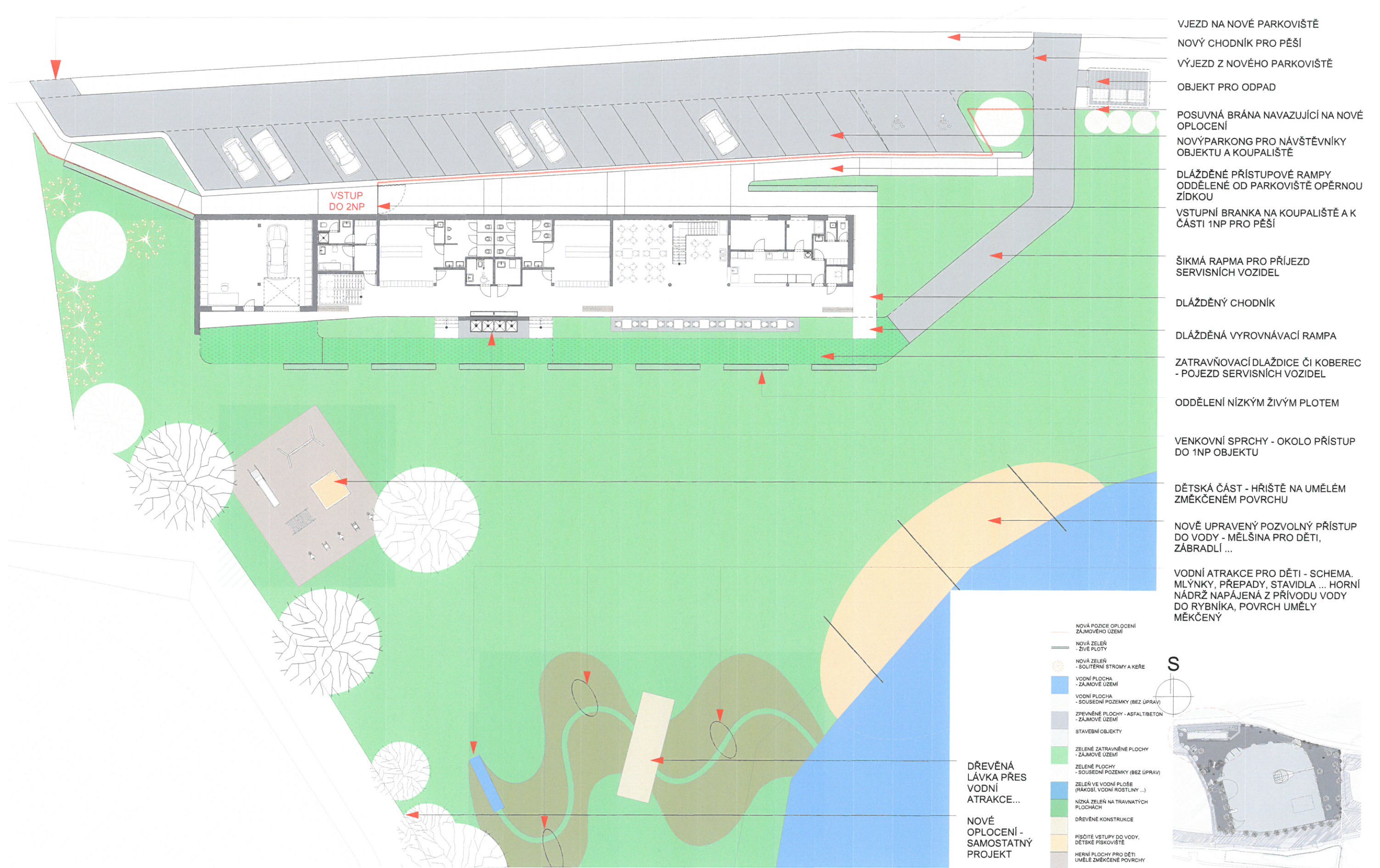
MĚŘÍTKO

1:1000, 1:5000

INDEX

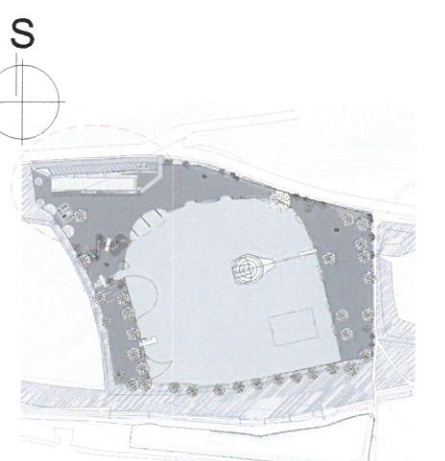
A

PARÉ



- VJEZD NA NOVÉ PARKOVIŠTĚ
- NOVÝ CHODNÍK PRO PĚŠÍ
- VÝJEZD Z NOVÉHO PARKOVIŠTĚ
- OBJEKT PRO ODPAD
- POSUVNÁ BRÁNA NAVAZUJÍCÍ NA NOVÉ OPLOCENÍ
- NOVÝ PARKOVNÍ PROJEKT PRO NÁVŠTĚVNÍKY OBJEKTU A KOUPALIŠTĚ
- DLÁŽDĚNÉ PŘÍSTUPOVÉ RAMPY ODDĚLENÉ OD PARKOVIŠTĚ OPĚRNOU ŽÍDKOU
- VSTUPNÍ BRANKA NA KOUPALIŠTĚ A K ČÁSTI 1NP PRO PĚŠÍ
- ŠIKMÁ RAMPY PRO PŘÍJEZD SERVISNÍCH VOZIDEL
- DLÁŽDĚNÝ CHODNÍK
- DLÁŽDĚNÁ VYROVNÁVACÍ RAMPY
- ZATRAVŇOVACÍ DLÁŽDICE ČI KOBEREC - POJEZD SERVISNÍCH VOZIDEL
- ODDĚLENÍ NÍZKÝM ŽIVÝM PLOTEM
- VENKOVNÍ SPRCHY - OKOLO PŘÍSTUP DO 1NP OBJEKTU
- DĚTSKÁ ČÁST - HRŠTĚ NA UMĚLÉM ZMĚKČENÉM POVRCHU
- NOVĚ UPRAVENÝ POZVOLNÝ PŘÍSTUP DO VODY - MĚLSÍNA PRO DĚTI, ZÁBRADLÍ ...
- VODNÍ ATRAKCE PRO DĚTI - SCHEMA. MLÝNKY, PŘEPADY, STAVIDLA ... HORNÍ NÁDRŽ NAPÁJENÁ Z PŘÍVODU VODY DO RYBNÍKA, POVRCH UMĚLÝ MĚKČENÝ

- NOVÁ POZICE OPLOCENÍ ZÁJMOVÉHO ÚZEMÍ
- NOVÁ ZELEŇ - ŽIVÉ PLOTY
- NOVÁ ZELEŇ - SOLITERNÍ STROMY A KEŘE
- VODNÍ PLOCHA - ZÁJMOVÉ ÚZEMÍ
- VODNÍ PLOCHA - SOUSEDNÍ POZEMKY (BEZ ÚPRAV)
- ZPEVNĚNÉ PLOCHY - ASFALT/BETON - ZÁJMOVÉ ÚZEMÍ
- STAVEBNÍ OBJEKTY
- ZELENÉ ZATRAVŇOVACÍ PLOCHY - ZÁJMOVÉ ÚZEMÍ
- ZELENÉ PLOCHY - SOUSEDNÍ POZEMKY (BEZ ÚPRAV)
- ZELEŇ VE VODNÍ PLOŠE (RAKOSI, VODNÍ ROSTLINY ...)
- NÍZKÁ ZELEŇ NA TRAVNATÝCH PLOCHÁCH
- DŘEVĚNÉ KONSTRUKCE
- PÍŠČITÉ VSTUPY DO VODY, DĚTSKÉ PÍŠČOVIŠTĚ
- HERNÍ PLOCHY PRO DĚTI UMĚLÉ ZMĚKČENÉ POVRCHY



NÁZEV A ADRESA STAVBY:
KOUPALIŠTĚ MOTOL
 Zahradnícká ulice
 150 00 Praha 5 - Motol

INVESTOR:
 HLAVNÍ MĚSTO PRAHA
 Magistrát hl. m. Prahy
 odbor ochrany prostředí
 Jungmannova 35/29, 110 00 Praha 1 - Nové Město

GENERÁLNÍ PROJEKTANT
 R T
 G
 N A L
ORTOGONAL s.r.o.
 Sídlo: Zb. Kouřelským rybníkem 285
 149 00 Praha 4
 Kontakty: Václavská 19, 120 00 Praha 2

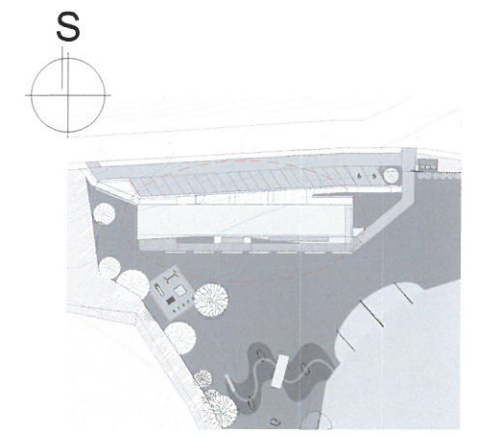
OBSAH
 VENKOVNÍ ÚPRAVY A NÁVRH NOVÉHO TECHNICKÉHO
 A SPORTOVNÍHO ZÁZEMÍ
 VÝKRES
 SITUACE - NÁVRH - DETAIL

STUPEŇ	DATUM	INDEX
STUDIE	31.08.2017	A
KÓD VÝKRESU	MĚŘÍTKO	PARÉ
07	1:300, 1:5000, 1:1000	



LEGENDA:

-  pokladna koupaliště
-  otevřený vstupní prostor
-  venkovní sprchy
-  jídelní část občerstvení
-  wc handicap
-  přípravná občerstvení
-  přebalovací místnost
-  šatny / převlékárny
-  sklad / zázemí / dílna
-  wc chlapci
-  schodiště
-  wc dívky
-  ošetřovna
-  úklidová místnost



NÁZEV A ADRESA STAVBY:
KOUPALIŠTĚ MOTOL
 Zapráděšková ulice
 150 00 Praha 5 – Motol

INVESTOR:
 HLAVNÍ MĚSTO PRAHA
 Magistrát hl. m. Prahy
 Úřad veřejných prací
 Jungmannova 35/29, 110 00 Praha 1 – Nové Město

GENERÁLNÍ PROJEKTANT
 **ORTOGONAL s.r.o.**
 Stolařova 76, Kovečský nábřeží 26b
 149 00 Praha 4
 Kancelář: Václavské 13, 120 00 Praha 2

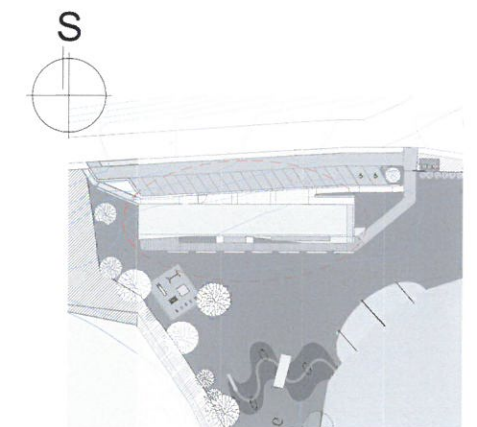
OBSAH
 VENKOVNÍ ÚPRAVY A NÁVRH NOVÉHO TECHNICKÉHO
 A SPORTOVNÍHO ZÁZEMÍ
 VÝKRES
OBJEKT - PŮDORYS 1.NP

STUPEŇ	DATUM	INDEX
STUDIE	31.08.2017	A
KÓD VÝKRESU	MĚŘÍTKO	PARÉ
08	-	



LEGENDA:

- pokladna koupaliště
- otevřený vstupní prostor
- sprchy / ochlazovna
- jídelní část občerstvení
- wc handicap
- přípravná občerstvení
- přebalovací místnost
- šatny / převlékárny
- sklad / zázemí / dílna
- wc chlapci
- schodiště
- wc dívky
- ošetřovna
- úklidová místnost



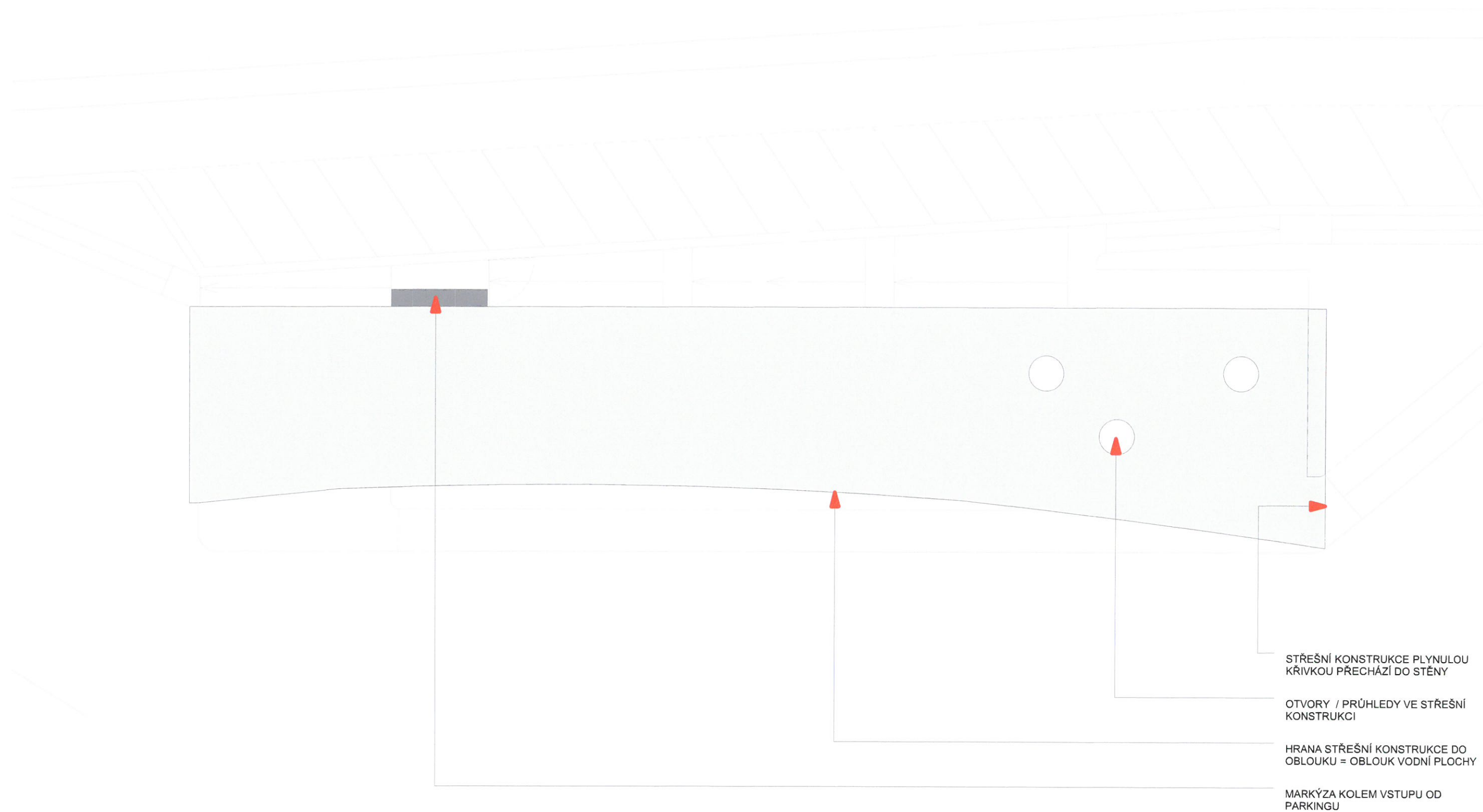
NÁZEV A ADRESA STAVBY:
KOUPALIŠTĚ MOTOL
 Zahradníková ulice
 150 00 Praha 5 – Motol

INVESTOR:
 HLAVNÍ MĚSTO PRAHA
 Magistrát hl. m. Prahy
 Úřadní oddělení prostředí
 Jungmannova 35/29, 110 00 Praha 1, Nové Město

GENERÁLNÍ PROJEKTANT
ORTOGONAL s.r.o.
 Stola: Ze Kovéřským rybníkem 20b
 149 00 Praha 1
 Kontakty: Václavská 13, 120 00 Praha 2

OBSAH
 VENKOVNÍ ÚPRAVY A NÁVRH NOVÉHO TECHNICKÉHO
 A SPORTOVNÍHO ZÁZEMÍ
 VÝKRES
OBJEKT - PŮDORYS 2.NP

STUPEŇ	DATUM	INDEX
STUDIE	31.08.2017	A
KÓD VÝKRESU	MĚŘÍTKO	PARÉ
09	-	



NÁZEV A ADRESA STAVBY:

KOUPALIŠTĚ MOTOL

Zaměstnátecká ulice
150 00 Praha 5 – Motol

INVESTOR:

HLAVNÍ MĚSTO PRAHA
Magistrát hl. m. Prahy
Úřad ochrany prostředí
Jungmannova 35/29, 110 00 Praha 1 – Nové Město

GENERÁLNÍ PROJEKTANT



ORTOGONAL s.r.o.

Státní: Ze Kovečského nábřeží 265
149 00 Praha 4

Kancelář: Václavské 19, 120 00 Praha 2

OBSAH

VENKOVNÍ ÚPRAVY A NÁVRH NOVÉHO TECHNICKÉHO
A SPORTOVNÍHO ZÁZEMÍ

VÝKRES

OBJEKT - STRECHA

STUPEŇ

STUDIE

KÓD VÝKRESU

10

DATUM

31.08.2017

MĚŘÍTKO

1:200

INDEX

A

PARÉ



PEVNÉ ŽALUZIE, ZA NIMA OKNO A DVEŘE DO ZÁZEMÍ
POHLED JIŽNÍ
 OTEVŘENÉ ŽALUZIE

OKNO DO KAVÁRNY

SVAZEK ŽALUZIÍ V OTEVŘENÉM STAVU

UZAMYKATELNÉ SKŘÍNKY PRO ODLOŽENÍ VĚCÍ NÁVŠTĚVNÍKŮ

VENKOVNÍ SPRCHY, Z DRUHÉ STRANY STĚNY UMYVADLA

OKNO DO ODPOČÍVÁRNY WELLNESSU

OBČERSTVENÍ - SEZENÍ V 1.NP A PŘÍPRAVA

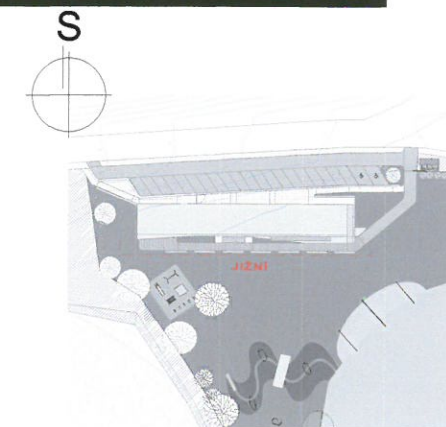
SVAZEK ŽALUZIÍ V OTEVŘENÉM STAVU

KAVÁRNA VSTUP 2.NP WELLNESS JÍDELNÍ ČÁST OBČERSTVENÍ



POHLED JIŽNÍ
 OTEVŘENÉ ŽALUZIE

TECHNICKÉ ZÁZEMÍ ZÁZEMÍ OBSLUHY KOUPALIŠTĚ HYGIENICKÉ ZÁZEMÍ NÁVŠTĚVNÍKŮ KOUPALIŠTĚ OBČERSTVENÍ JÍDELNA, PŘÍPRAVA A ZÁZEMÍ



NÁZEV A ADRESA STAVBY:

KOUPALIŠTĚ MOTOL
 Zahrádková ulice
 150 00 Praha 5 – Motol

INVESTOR:

HLAVNÍ MĚSTO PRAHA
 Magistrát hl. m. Prahy
 Úřadní budova pražského magistrátu
 Jungmannova 35/29, 110 00 Praha 1 – Nové Město

GENERÁLNÍ PROJEKTANT

ORTOGONAL s.r.o.
 Sídlo: Za Kovčeským rybníkem 26b
 149 00 Praha 4
 Kontakty: Václavská 18, 120 00 Praha 2

OBSAH

VENKOVNÍ ÚPRAVY A NÁVRH NOVÉHO TECHNICKÉHO
 A SPORTOVNÍHO ZÁZEMÍ
 VÝKRES
POHLEDY 1

STUPEŇ

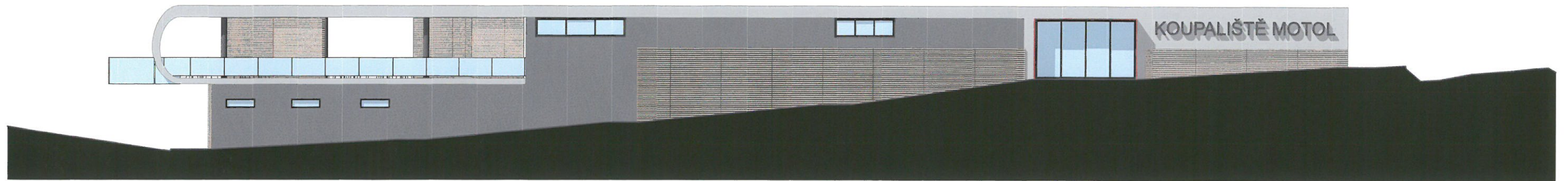
STUDIE
 KÓD VÝKRESU
 11

DATUM

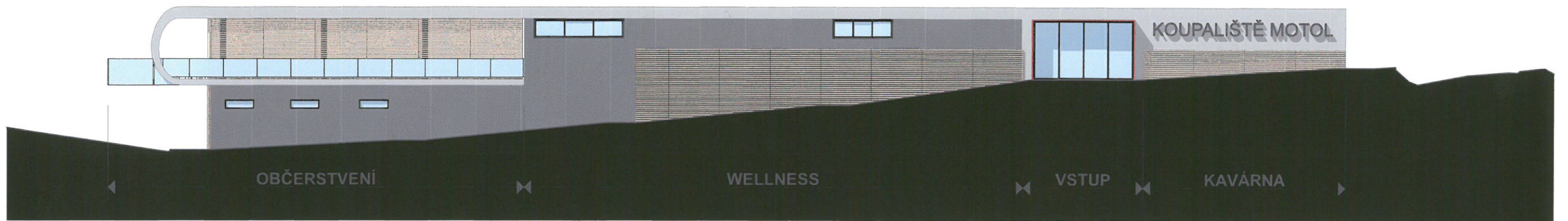
31.08.2017
 MĚŘÍTKO
 1:200, 1:2000

INDEX

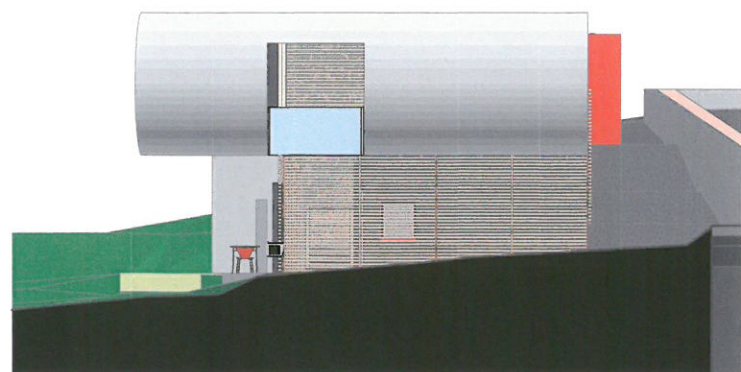
A
 PARÉ



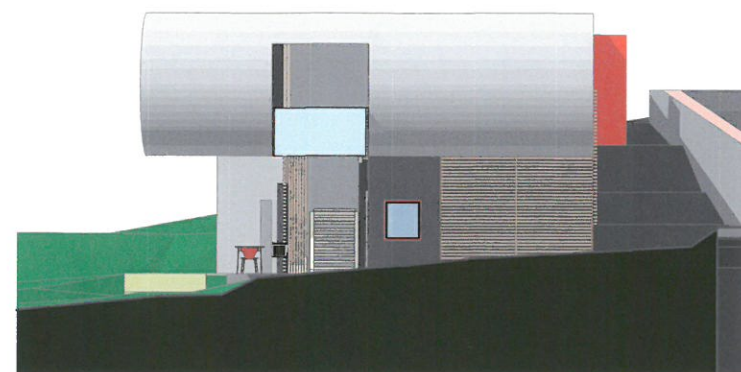
POHLED SEVERNÍ



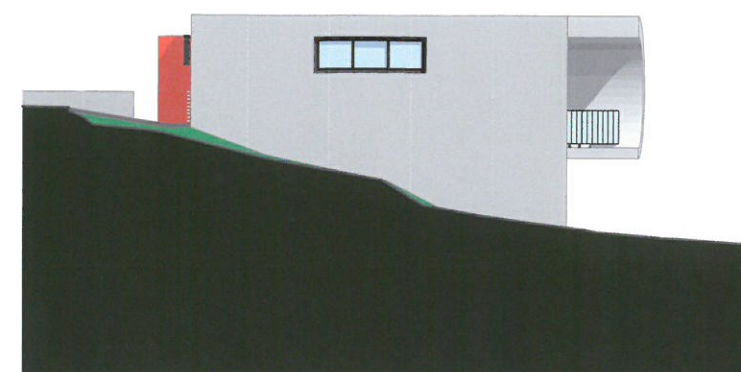
POHLED SEVNÍ
ZAVŘENÉ ŽALUZIE



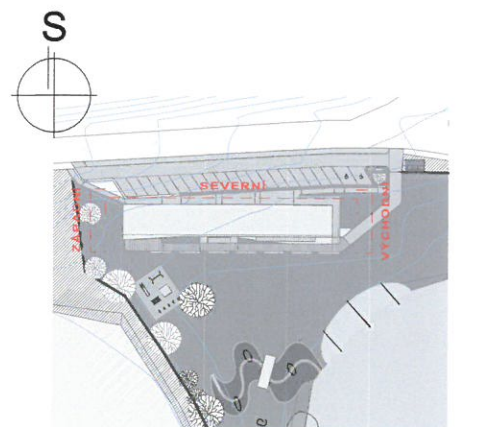
POHLED VÝCHODNÍ
ZAVŘENÉ ŽALUZIE



POHLED VÝCHODNÍ
OTEVŘENÉ ŽALUZIE



POHLED ZÁPADNÍ



NÁZEV A ADRESA STAVBY:

KOUPALIŠTĚ MOTOL
Zanadřbšková ulice
150 00 Praha 5 – Motol

INVESTOR:

HLAVNÍ MĚSTO PRAHA
Magistrát hl. m. Prahy
Úřad veřejný prostor
Jungmannova 35/29, 110 00 Praha 1 – Nové Město

GENERÁLNÍ PROJEKTANT

ORTOGONAL s.r.o.
Sídlo: Zp. Kovářským rybníkem 26b
149 00 Praha 4
Kancelář: Václavská 18, 120 00 Praha 2

OBSAH

VENKOVNÍ ÚPRAVY A NÁVRH NOVÉHO TECHNICKÉHO
A SPORTOVNÍHO ZÁZEMÍ
VÝKRES
POHLEDY 2

STUPEŇ

STUDIE

KÓD VÝKRESU

12

DATUM

31.08.2017

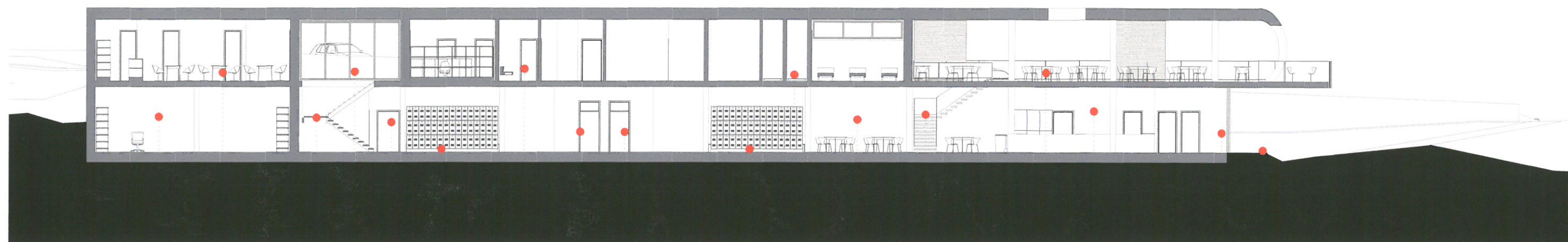
MĚŘÍTKO

1:200, 1:2000

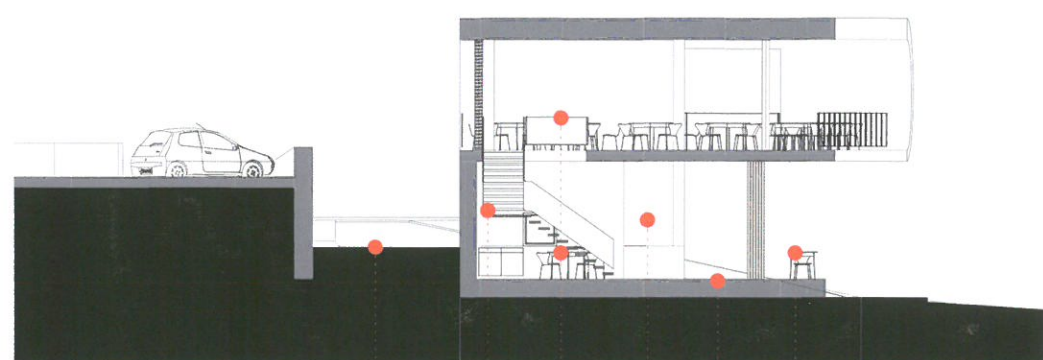
INDEX

A

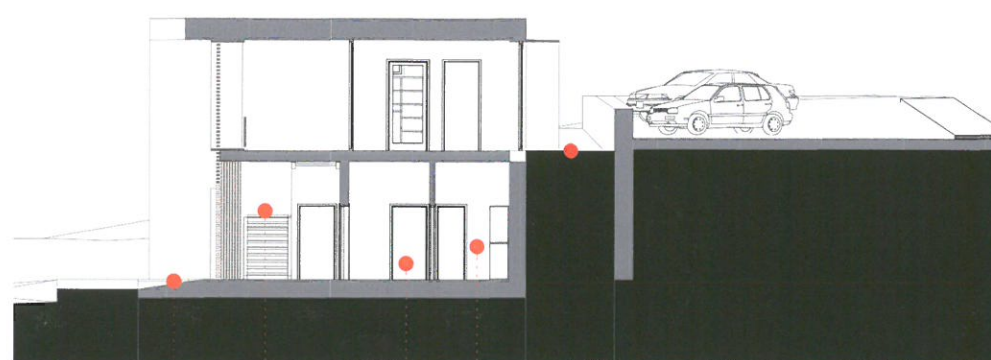
PARÉ



ŘEZ A - A'



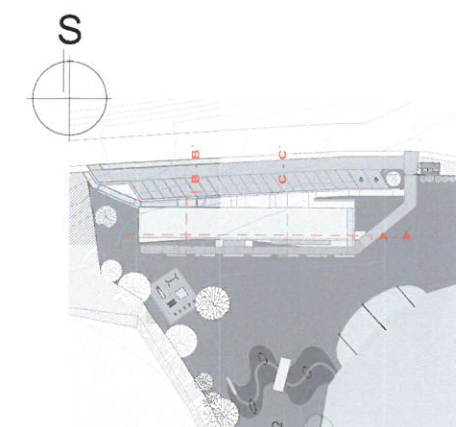
ŘEZ C - C'



ŘEZ B - B'

LEGENDA:

-  pokladna koupaliště
-  sprchy / ochlazovna
-  wc handicap
-  přebalovací místnost
-  sklad / zázemí / dílna
-  schodiště
-  ošetrovna
-  otevřený vstupní prostor
-  jídelní část / kavárna
-  příprava občerstvení
-  šatny / převlékárny
-  wc chlapani
-  wc dívky
-  úklidová místnost



NÁZEV A ADRESA STAVBY:

KOUPALIŠTĚ MOTOL

Zahradníčkova ulice
150 00 Praha 5 – Motol

INVESTOR:

HLAVNÍ MĚSTO PRAHA
Magistrát hl. m. Prahy
Úřad ochrany prostředí
Lungmancova 35/29, 110 00 Praha 1 - Nové Město

GENERÁLNÍ PROJEKTANT

ORTOGONAL s.r.o.

Sídlo: Za Kovářským rybníkem 20b
149 00 Praha 4
Kancelář: Václavská 19, 120 00 Praha 2

OBSAH

VENKOVNÍ ÚPRAVY A NÁVRH NOVÉHO TECHNICKÉHO
A SPORTOVNÍHO ZÁZEMÍ

VÝKRES

ŘEZY

STUPEŇ

STUDIE

KÓD VÝKRESU

13

DATUM

31.08.2017

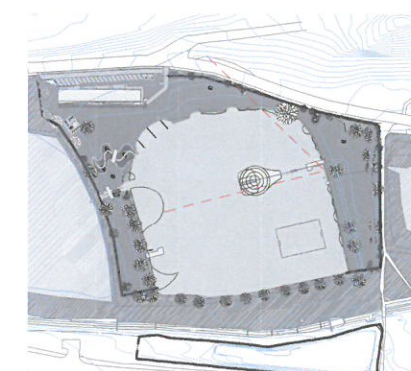
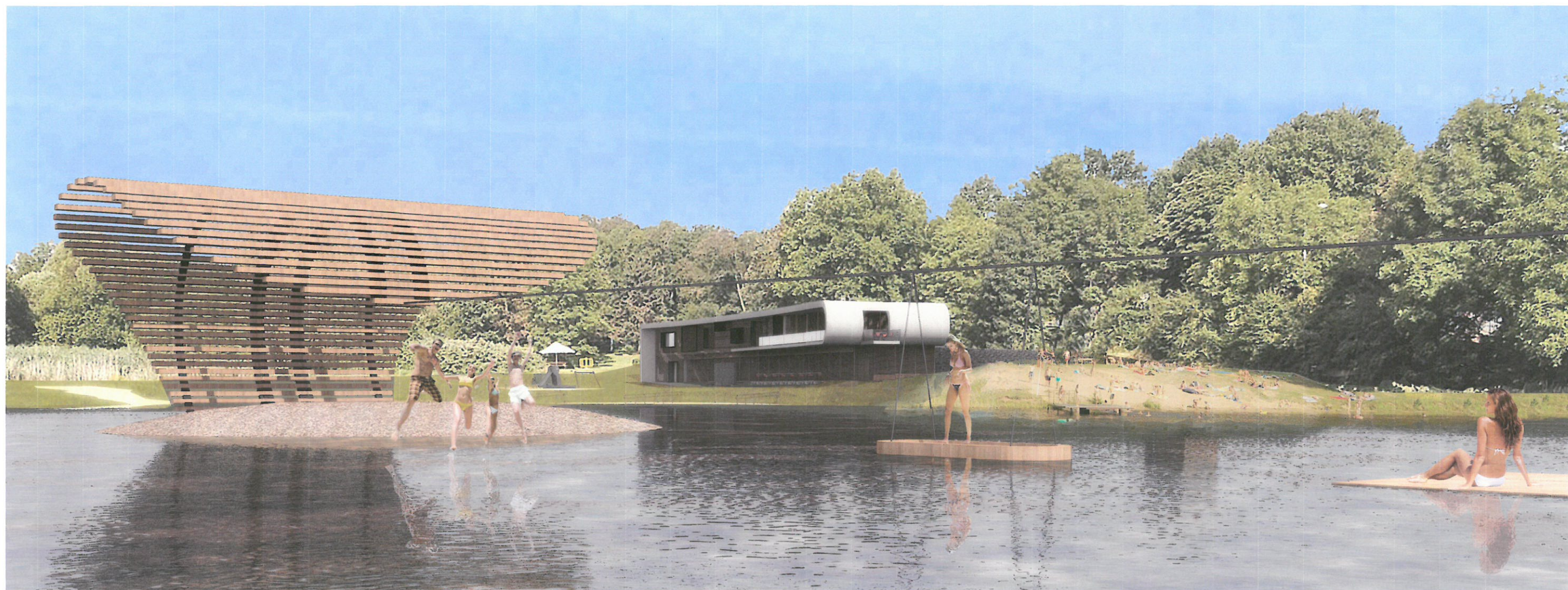
MĚŘÍTKO

-

INDEX

A

PARÉ



NÁZEV A ADRESA STAVBY:

KOUPALIŠTĚ MOTOL

Zahradnickova ulice
150 00 Praha 5 - Motol

INVESTOR:

HLAVNÍ MĚSTO PRAHA
Magistrát hl. m. Prahy

Úřad veřejné správy
Jungmannova 35/29, 110 00 Praha 1 - Nové Město

GENERÁLNÍ PROJEKTANT



ORTOGONAL s.r.o.

Sídlo: Zb. Kovářský gymnázium 265
149 00 Praha 4

Kancelář: Václavská 19, 120 00 Praha 2

OBSAH

VENKOVNÍ ÚPRAVY A NÁVRH NOVÉHO TECHNICKÉHO
A SPORTOVNÍHO ZÁZEMÍ

VÝKRES

VIZUALIZACE - CELKOVÁ

STUPEŇ

STUDIE

KÓD VÝKRESU

14

DATUM

31.08.2017

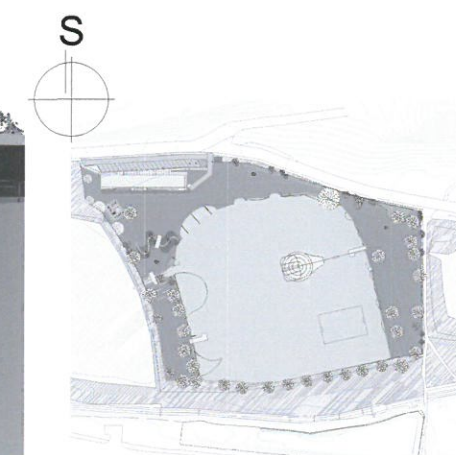
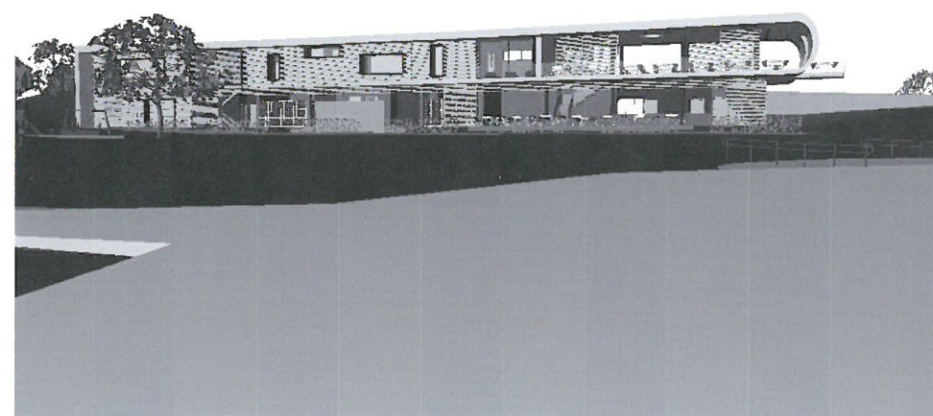
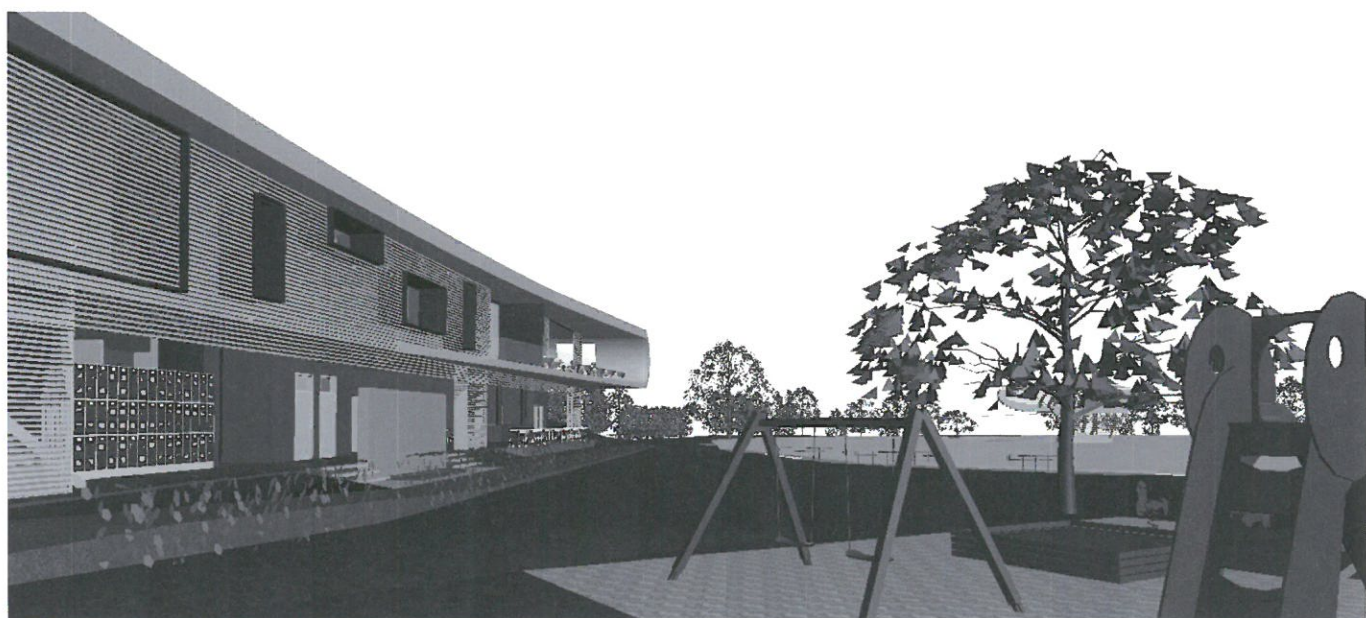
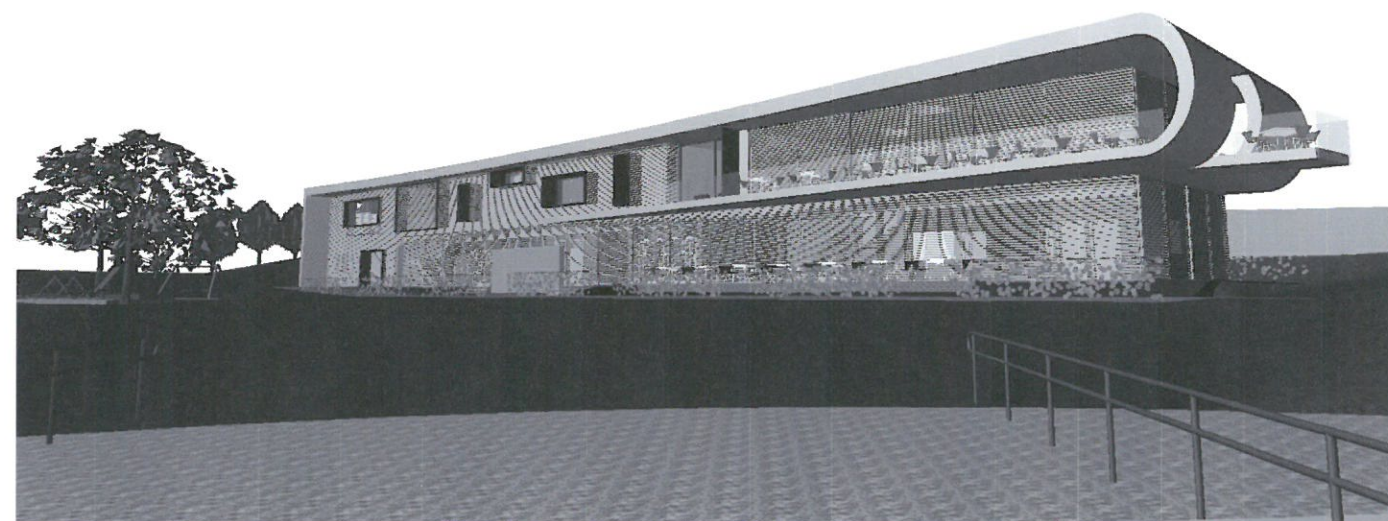
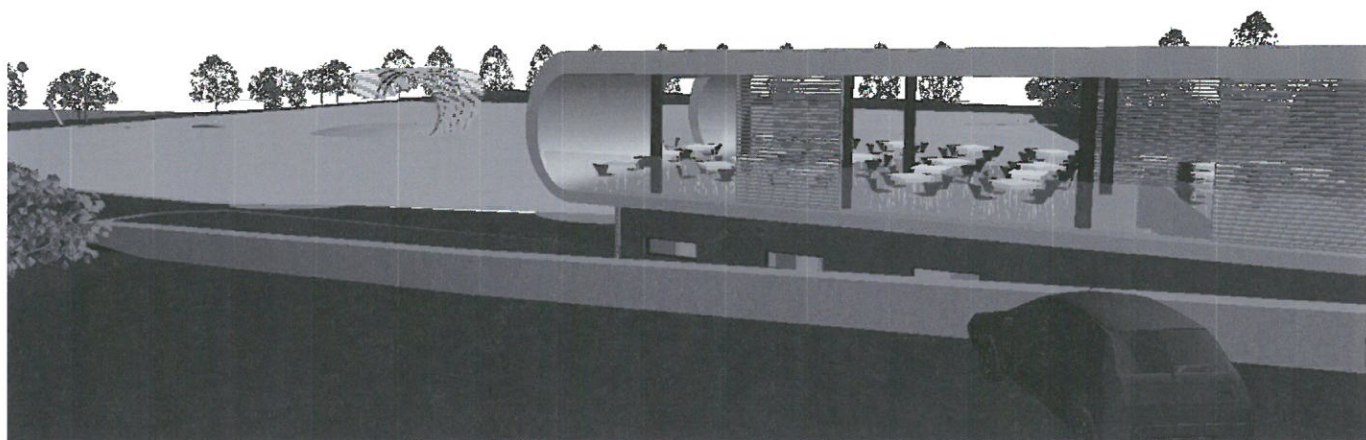
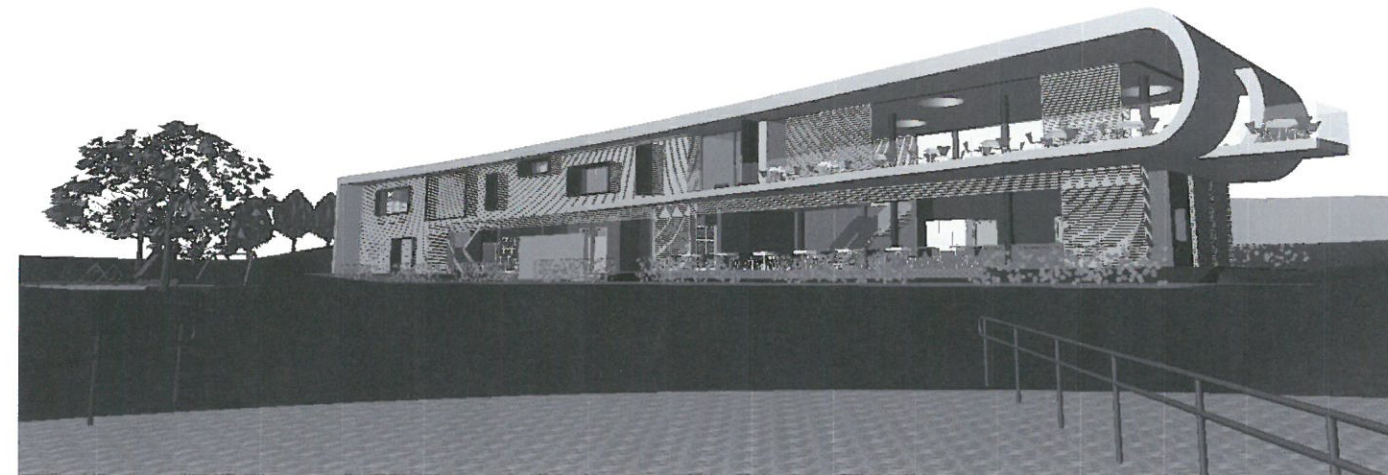
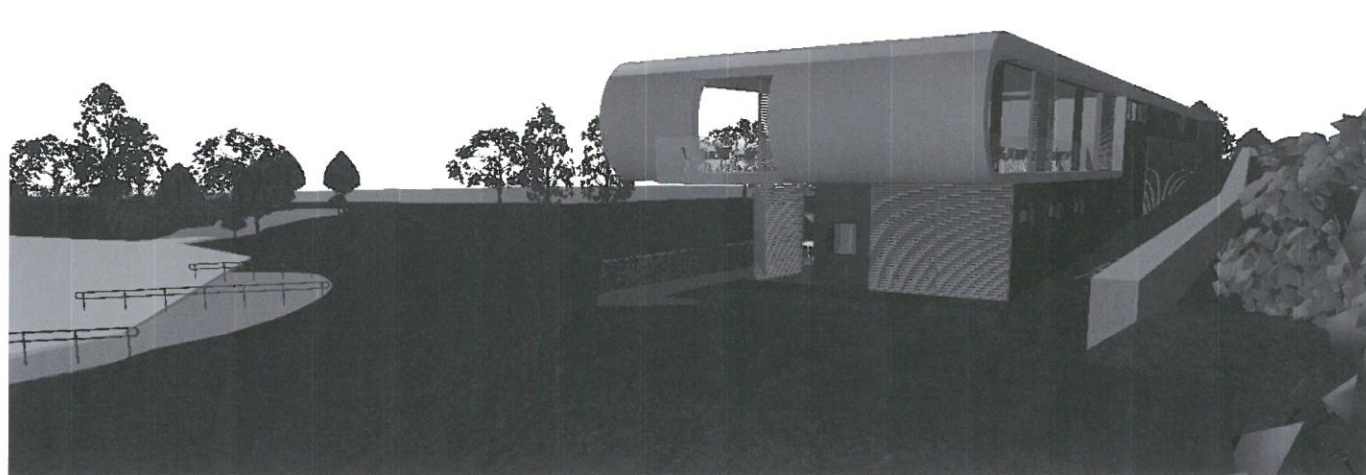
MĚŘÍTKO

-

INDEX

A

PARÉ



NÁZEV A ADRESA STAVBY:

KOUPALIŠTĚ MOTOL

Zanadřkova ulice
150 00 Praha 5 – Motol

INVESTOR:

HLAVNÍ MĚSTO PRAHA
Magistrát hl. m. Prahy

Úřbar: ochrany prostředí
Lungmanovic 35/29, 110 00 Praha 1 – Nové Město

GENERÁLNÍ PROJEKTANT



ORTOGONAL s.r.o.

Sídlo: Zp. Kovářským souborem 26b
149 00 Praha 4

Kancelář: Václavské 19, 120 00 Praha 2

OBSAH

VENKOVNÍ ÚPRAVY A NÁVRH NOVÉHO TECHNICKÉHO
A SPORTOVNÍHO ZÁZEMÍ

VÝKRES

VIZUALIZACE - SCHEMA

STUPEŇ

STUDIE

KÓD VÝKRESU

16

DATUM

31.08.2017

MĚŘITKO

-

INDEX

A

PARÉ



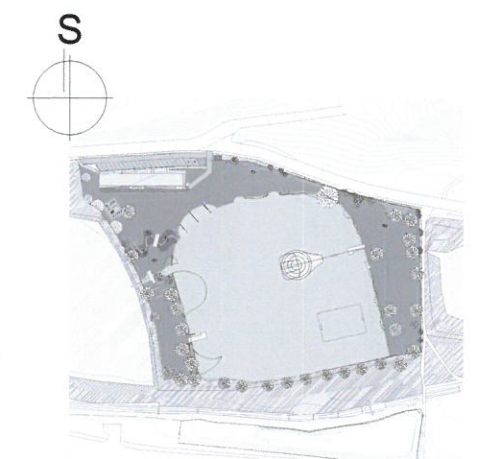
HLAVNÍ OBJEKT ZÁZEMÍ KOUPALIŠTĚ



LANOVKA NA OSTROV



VODNÍ ATRAKCE PRO DĚTI



NÁZEV A ADRESA STAVBY:

KOUPALIŠTĚ MOTOL

Zahradníková ulice
150 00 Praha 5 – Motol

INVESTOR:

HLAVNÍ MĚSTO PRAHA
Magistrát hl. m. Prahy

Úřad veřejných prací
Jungmannovo 35/29, 110 00 Praha 1 – Nové Město

GENERÁLNÍ PROJEKTANT



ORTOGONAL s.r.o.

Střela: Za Kofetovým rybníkem 26b
149 00 Praha 4

Kancelář: Václavská 19, 120 00 Praha 2

OBSAH

VENKOVNÍ ÚPRAVY A NÁVRH NOVÉHO TECHNICKÉHO
A SPORTOVNÍHO ZÁZEMÍ

VÝKRES

REFERENČNÍ OBRÁZKY 1

STUPEŇ

STUDIE

KÓD VÝKRESU

17

DATUM

31.08.2017

MĚŘÍTKO

-

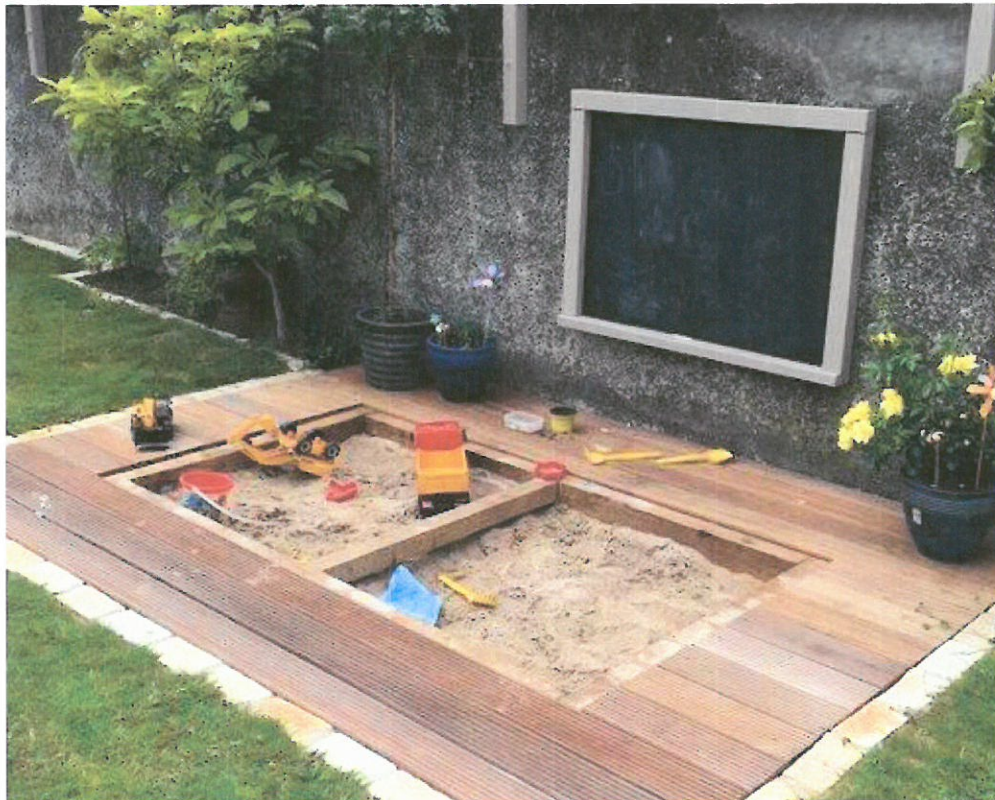
INDEX

A

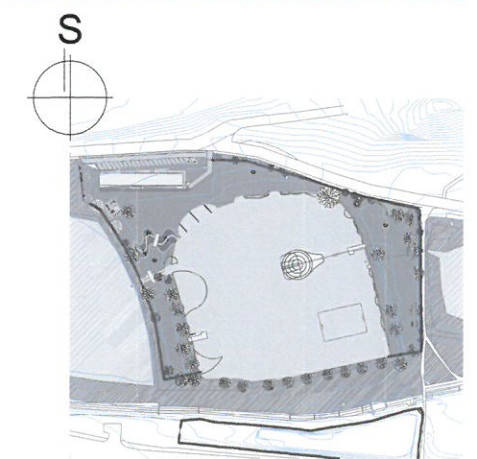
PARÉ



ÚPRAVA PŘÍTOKU VODY DO RYBNÍKA



MATERIÁLY POCHOZÍCH POVRCHŮ



NÁZEV A ADRESA STAVBY :

KOUPALIŠTĚ MOTOL
Zanadřizkova ulice
150 00 Praha 5 – Motol

INVESTOR:

HLAVNÍ MĚSTO PRAHA
Magistrát hl. m. Prahy
Úřad veřejných prací
Jungmannova 35/29, 110 00 Praha 1 – Nové Město

GENERÁLNÍ PROJEKTANT

ORTOGONAL s.r.o.
Sídlo: Zp. Kovčeský náhon 26b
149 00 Praha 4
Kancelář: Václavské nám. 13, 120 00 Praha 2

OBSAH

VENKOVNÍ ÚPRAVY A NÁVRH NOVÉHO TECHNICKÉHO
A SPORTOVNÍHO ZÁZEMÍ

VÝKRES

REFERENČNÍ OBRÁZKY 2

STUPEŇ

STUDIE

KÓD VÝKRESU

18

DATUM

31.08.2017

MĚŘÍTKO

-

INDEX

A

PARÉ